

Infoblatt GLS + Hindernis-Crosslauf 27.06.2026 Scheibe-Alsbach

Grundlagenschießen

- Stände werden nach Meldung der Vereine aufgeteilt
- Startnummer nach Schießen wieder auf Matte ablegen (Startnummer Schießen und Crosslauf sind unterschiedlich)

Crosslauf

Rahmenprogramm

- Start = Massenstart
- 1 Wertungslauf

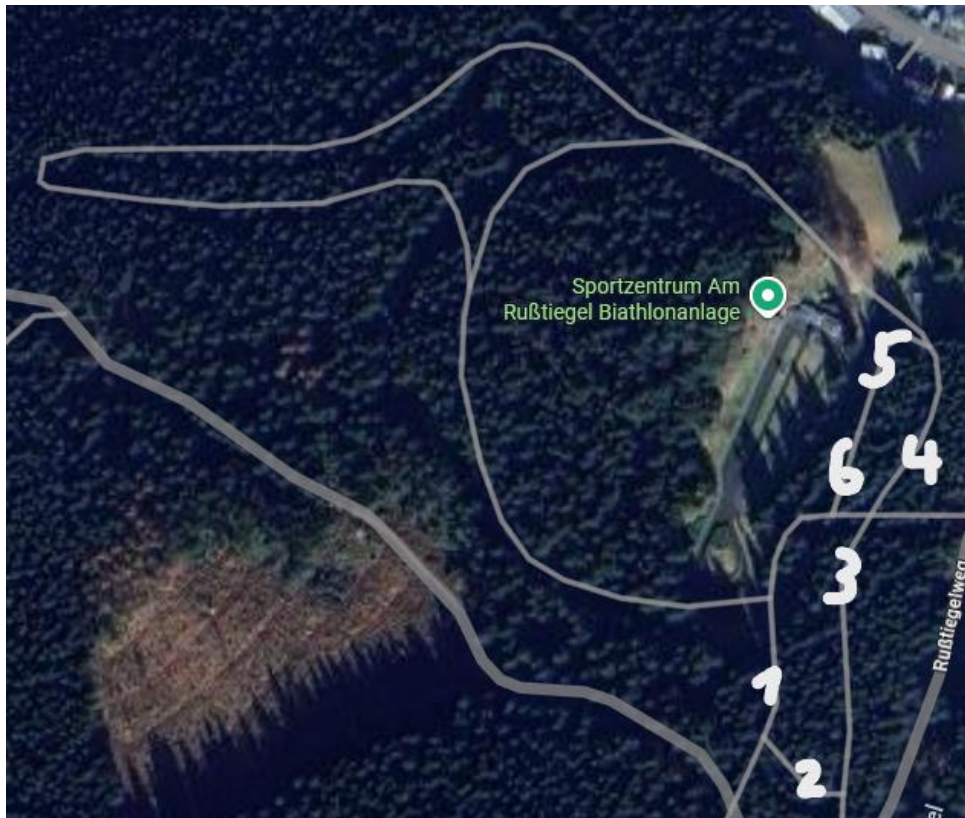
Hindernisse Rahmenprogramm (siehe Bild):

- 1) Slalom bergauf
- 2) Slalom bergab durch Wald
- 3) S6-9 = 2x unter Slackline durch; S10-11 = 1x über Slackline, dann 1x darunter durch
- 4) in mind. 4 Reifen mit einem Fuß steigen
- 5) unter Absperrband krabbeln
- 6) Heuballen überqueren oder in 3 Reifen springen

Die S6 läuft nur die Hindernisse 3,4,5 und 6 wegen der Streckenführung

IM ANSCHLUSS AN DAS RAHMENPROGRAMMS SIND DIE HINDERNISSE WEITERHIN ZUM NUTZEN FREIGEgeben

Hindernisse Rahmenprogramm



Strecken

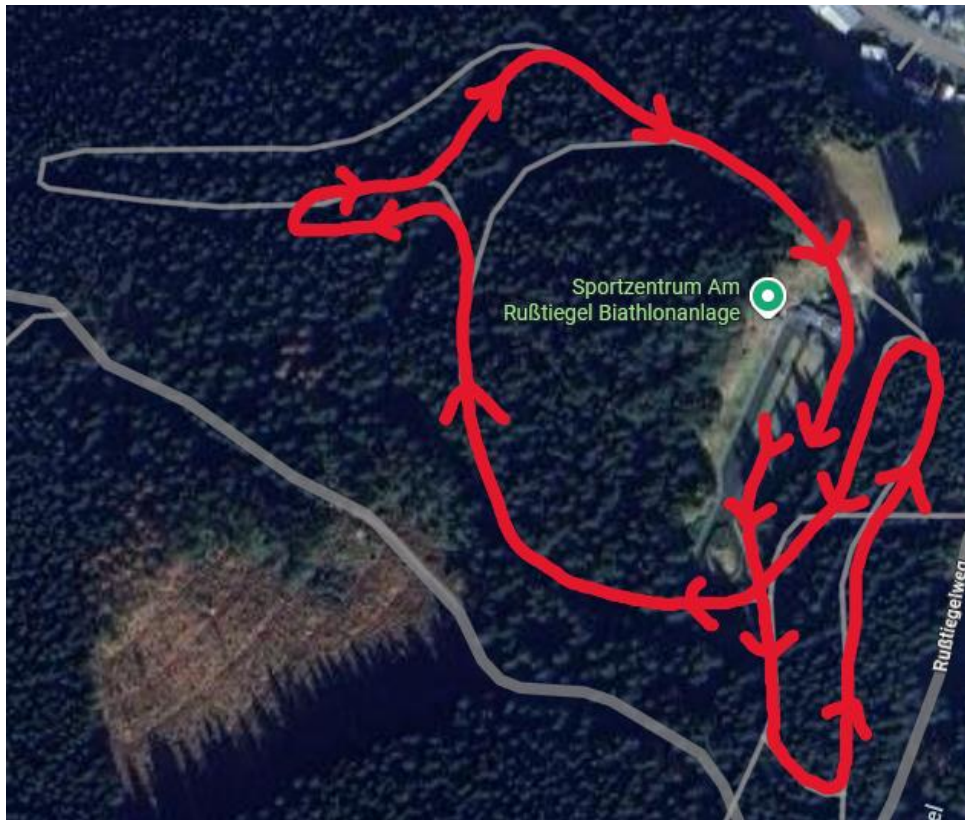
Bambini = 1x 0,4km



S7-9 = 1x 0,8km



S10-11 = 1x 1,7km



TNC

- Start = Einzelstart, Startabstand = 20s
- Durchlauf im Schießstand

Hindernisse:

- 1) Reifen durchsteigen
- 2) Slalom bergauf
- 3) Slalom durch Wald
- 4) Heuballen überqueren
- 5) Hürden überspringen (**nicht** in letzter Runde)

Hindernisse TNC



Strecke

S12-15 = 2-3x 1,2km

