



# 10. „Emsetaler Inliner Wettkampf & Skiroller Wettkampf“



*Der SV Emsetal lädt zum Inliner- und Skirollerwettkampf nach Schwarzhausen*

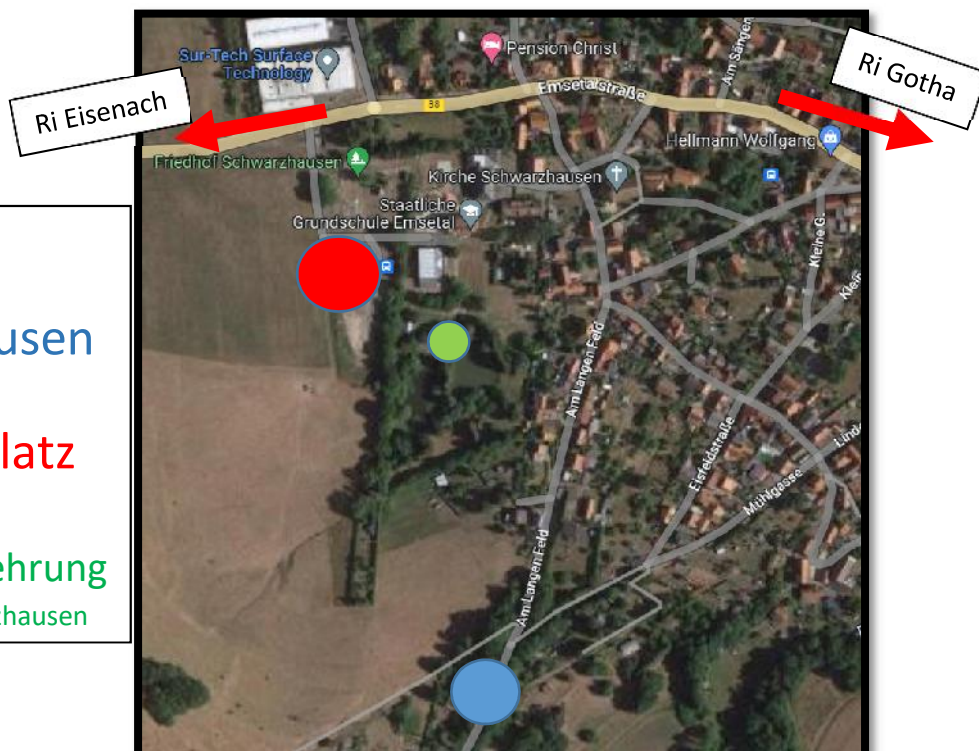
- Wettkampfform:** Inlinerlauf oder Skiroller als Einzelstart mit 30s Startabstand
- Veranstalter:** SV Emsetal e.V.
- Gesamtleiter:** Klaus Reum
- Datum:** Freitag, 07.Juni 2024 / Start Inliner ab 17 Uhr beginnend mit S7  
Skiroller (klassisch) S16 bis Senioren
- Ort:** Radweg Winterstein → Schwarzhausen  
(Startnummernausgabe im Schwimmbad Winterstein)
- Streckenlänge:** 1,2km
- Meldung:** Klaus Reum, Hainaer Weg 6a, 99880 Schmerbach  
SVEmsetal@freenet.de  
Meldung auf Meldeliste des TSV unter Angabe von Name, Vorname,  
Verein und Jahrgang
- Meldeschluss:** 5.Juni 2024 - 18 Uhr (Posteingang)  
Nachmeldungen sind nicht möglich!
- Altersklassen:** Inliner Schüler 7 bis Senioren (S7=2017, S8=2016 ... usw.)  
Skiroller S16 bis Senioren (keine AK Einteilung bei Skirollerwertung nur Damen und Herren Wertung)
- Nenngeld:** Schüler Meldung 1€ + Start 1 € / Erwachsene Meldung 1€ + Start 3€
- Startnummern-  
ausgabe:** ab 15.30Uhr im Schwimmbad Winterstein
- Ehrung:** Schloßteich Schwarzhausen ca.1,5 Stunden nach Wettkampfbeginn,  
Urkunden für Platz 1 bis 6 / Medaillen für die Plätze 1 bis 3
- Haftung:** Der Veranstalter übernimmt keinerlei Haftung  
Jeder Teilnehmer muss ausreichend versichert sein
- Med.Versorgung:** DRK Bad Tabarz
- Hinweise:** ☆ Zugelassen sind nur Skates mit 4 Rollen und einer Schiene mit  
maximalem Achsabstand von 300 mm

- ☆ maximal zulässiger Rollendurchmesser ist 84 mm  
(der Veranstalter führt Materialkontrollen durch)
- ☆ ohne Stöcke
- ☆ Startberechtigt sind nur Wettkämpfer mit vollständiger Sicherheitsausrüstung (Helm, Knie- und Ellenbogenschützer)
- ☆ Betreuer am Start müssen mit ihren Fahrzeugen zum Ziel nach Schwarzhausen wechseln
- ☆ Parkmöglichkeiten in Winterstein am Schwimmbad
- ☆ Parkmöglichkeiten in Schwarzhausen bestehen an der Turnhalle  
→ Einfahrt am OA Schwarzhausen in Richtung Schmerbach (s. unten)
- ☆ Wir empfehlen diese Parkplätze zu nutzen, um sich vom Ziel in Schwarzhausen bis zum Start in Winterstein einfahren zu können. Diese Möglichkeit besteht bis 16.45 Uhr, danach wird die Wettkampfstrecke gesperrt.
- ☆ Die Zufahrtsstraße zum Ziel kann nicht zum Parken genutzt werden.
- ☆ Für Verpflegung und Getränke ist an der Schule bzw. am Schloßteich Schwarzhausen ausreichend gesorgt.



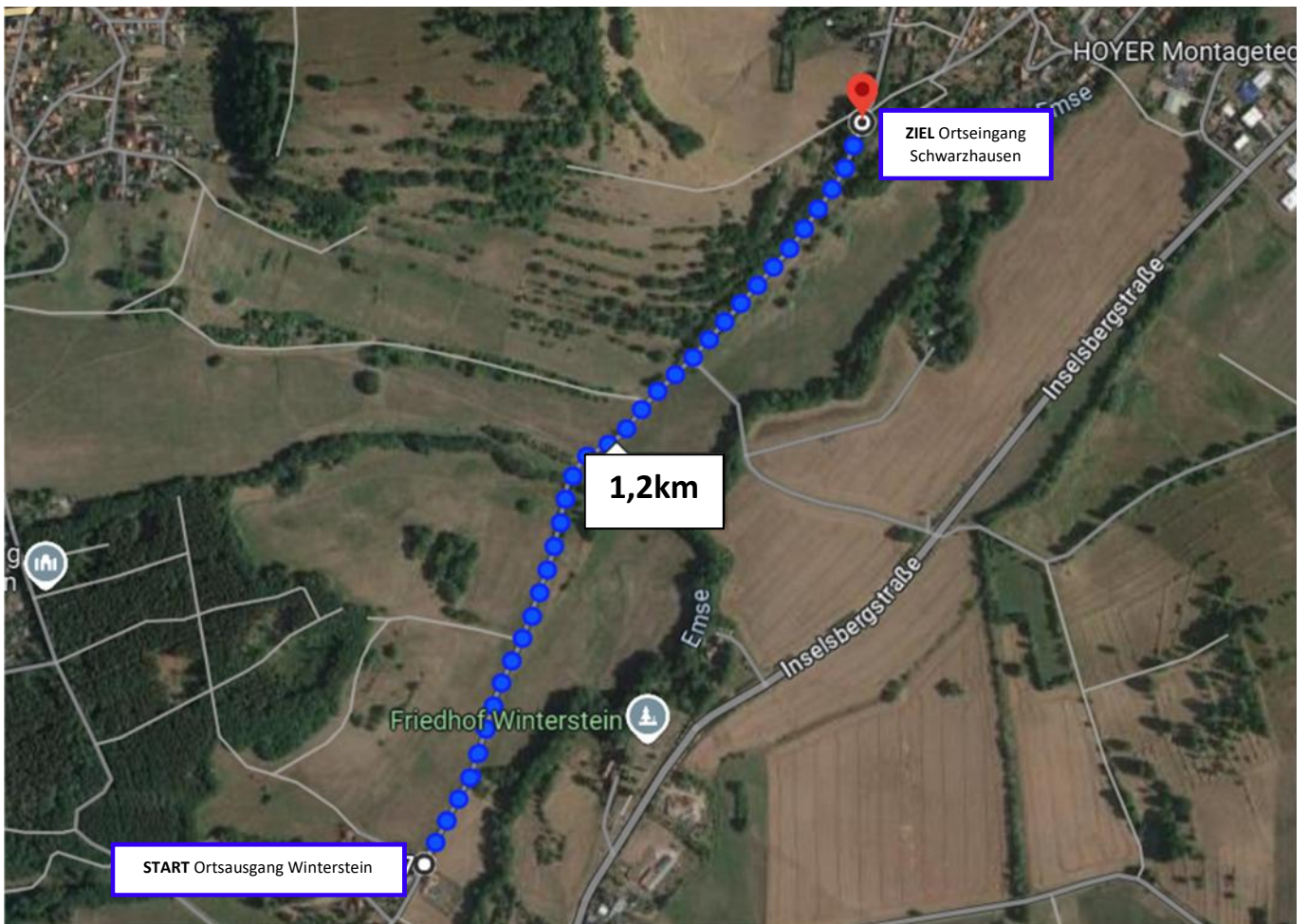
- Hinweise Skiroller: ☆ Zugelassen sind nur zweirädrige Skirollermodelle, Walzenmodelle mit mindestens einer gesperrten Walze pro Skiroller, Abmaße der Walzen: max. Durchmesser 80mm; minimale Breite - 32mm
- ☆ Material der Walzen: PU oder Gummi

Hinweise zum Datenschutz und Einwilligungserklärung: Der Meldende erklärt mit seiner Meldung, dass die in der Meldung abgegebenen Daten maschinell erhoben, gespeichert, verarbeitet und für Zeitnahme, Platzierung und Erstellung von Start- und Ergebnislisten, in Printmedien und im Internet genutzt und veröffentlicht werden. Die im Zusammenhang mit der Teilnahme an der Veranstaltung gemachten Fotos, Filmaufnahmen und Interviews der Teilnehmer in Rundfunk, Fernsehen, Printmedien, Büchern, fotomechanischen Vervielfältigungen können vom Veranstalter ohne Anspruch auf Vergütung verbreitet und veröffentlicht werden. Die eigenen Verwertungsansprüche der Teilnehmer oder Urheber bleiben von dieser Regelung unberührt.



# Wettkampfstrecke

## Start Winterstein / Ziel Schwarzhausen



SV Emsetal e.V.  
Sondraer Straße 21A  
99880 Waltershausen / OT Schwarzhausen  
SVEmsetal@freenet.de



@sv\_emsetal



svemsetal

