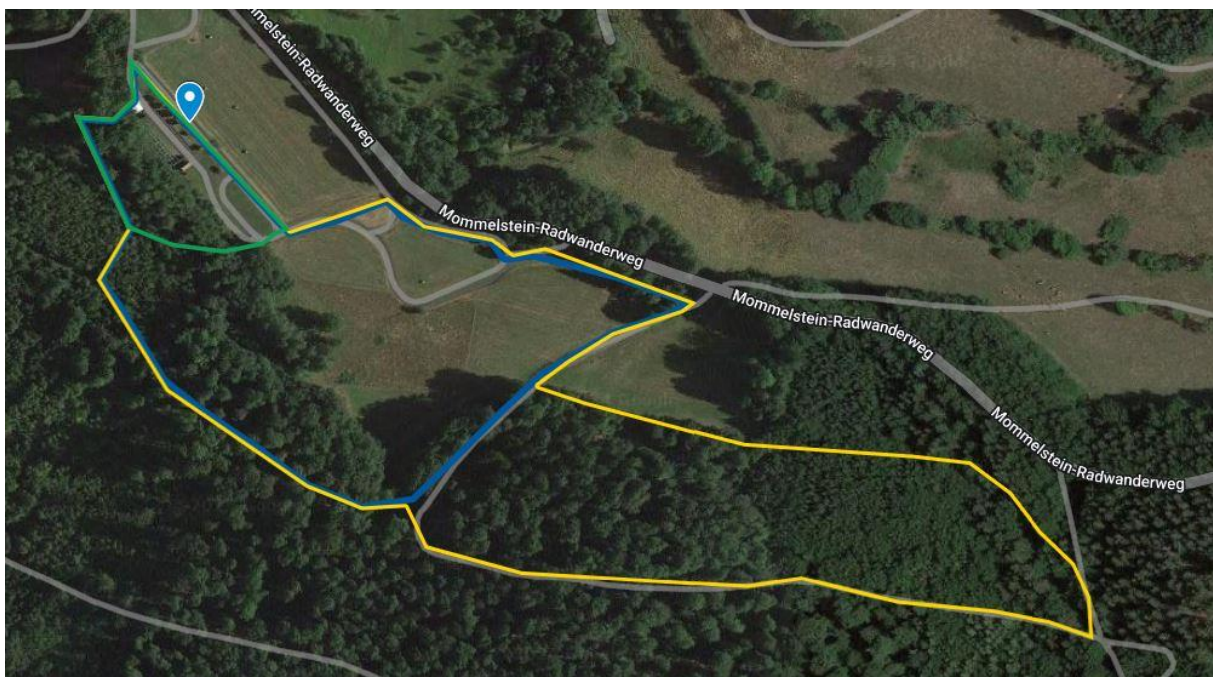




**WSV Trusetal e.V.**

## **2.Trusetaler Frühjahrs-Crosslauf Streckenplan**



**Grün 500m**  
**Blau 1 km**  
**Gelb 1,5km**

**Link Wegbeschreibung zur Biathlonanlage im Grumbach:**

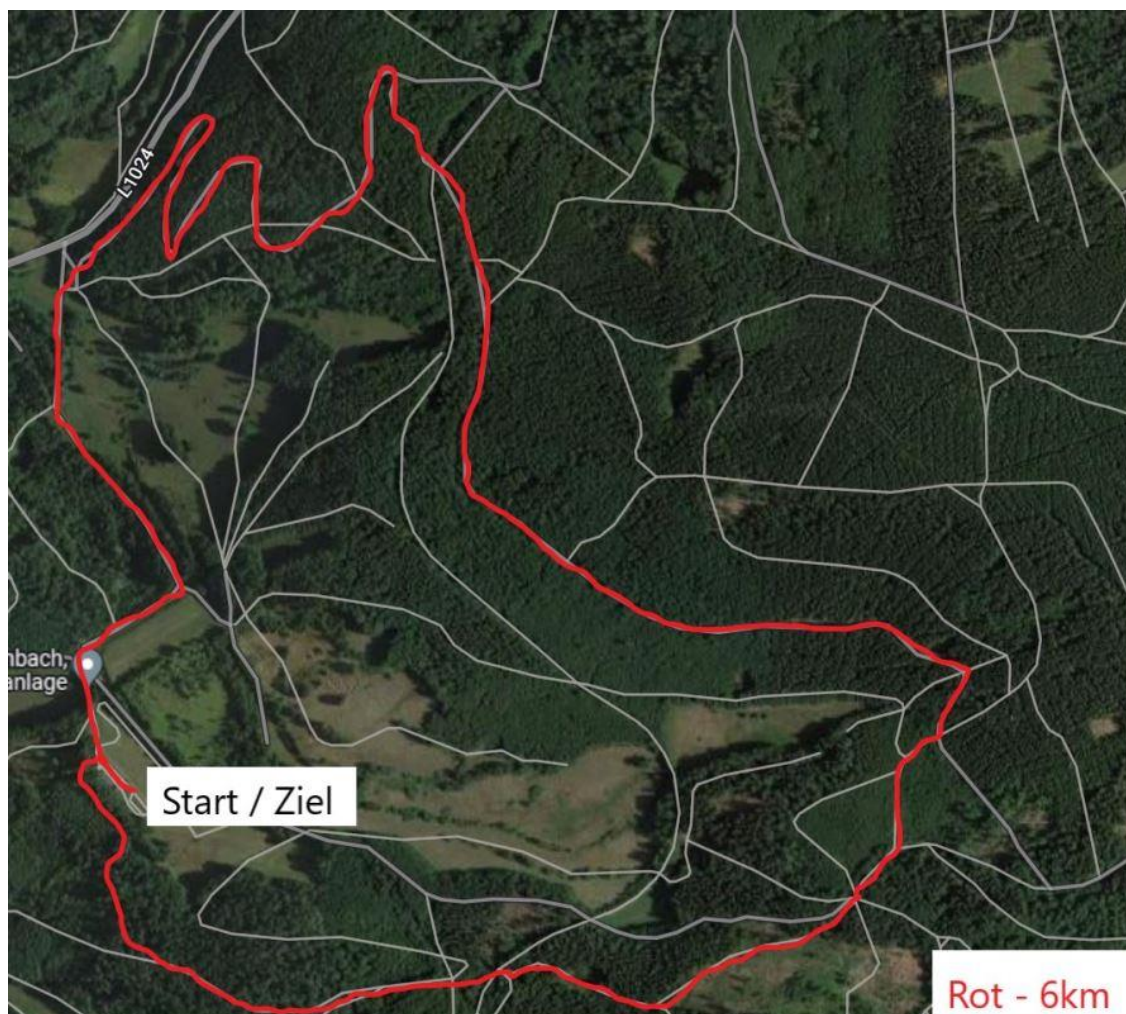
<https://www.google.de/maps/place/Grumbach,+Biathlonanlage/@50.7889181,10.4183834,16.37m/data=!3m1!1e3!4m1!1m7!3m6!1s0x47a37bc2ed00c3b1:0x2117e338498899e6!2sWSV+Trusetal+e.+V.!8m2!3d50.7862047!4d10.4077493!16s%2Fq%2F11btlsq39c!3m5!1s0x47a37960bf5068a7:0x3af16125d2bc9541!8m2!3d50.7903628!4d10.426731!16s%2Fq%2F11t4kwx9w4>





WSV Trusetal e.V.

## 2.Trusetaler Frühjahrs-Crosslauf Streckenplan



**Wir wünschen allen Teilnehmern, Betreuern und Zuschauern eine gute Anreise sowie einen guten Verlauf des Wettkampfes.**

Marco Luck Wettkampfleiter WSVT

Trusetal den 07.02.2024

